



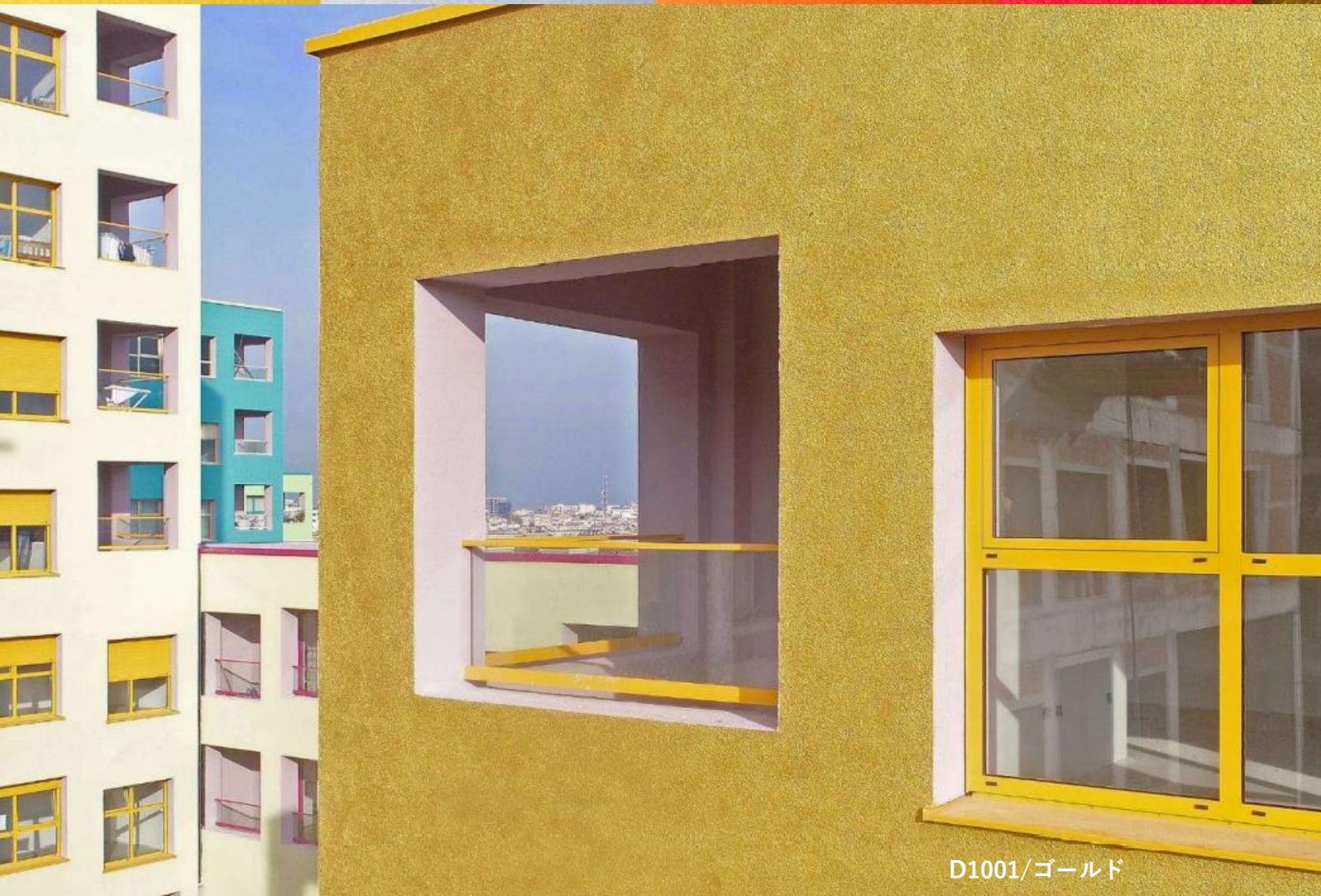
KEIM DESIGN-LASUR

美しい外観を印象、エレガントな仕上がり外壁と
内装向け シリケート無機塗料

カイク・デザイン・ラズワ

魅力的なメタリックカラー22色と豊富
な色種類約300色をご用意

- 耐光性
- 耐候性
- 耐久性
- 色の安定性
- ミネラルマツト



D1001/ゴールド

メタリックカラー22色を含む豊富な色種類



まるで芸術作品のような仕上がり デザイン・ラズワ

洗練された落ち着いたあるエレガントな仕上がり建築を美しく強調し見る人を惹きつけます

印象的なカラーデザインとクリエイティブなソリューション。デザイン性の高さと共に、耐光性や耐候性、環境汚染への抵抗性にも優れた塗料です。

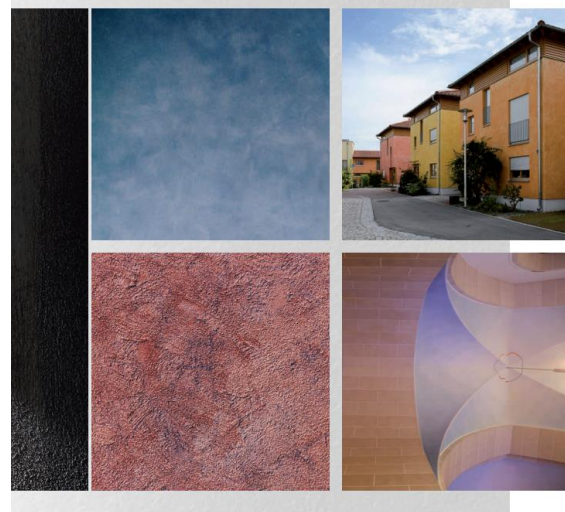
魅力的な4色のメタリックシェードとそこから生まれる18色。計22色のメタリックカラーを含む豊富な色種類からお選び頂けます



約300種類のカラーから選択可能。
白、メタリック・カラー22色（メタリック・カラーは外壁のみ）
カラーパレット「エクスクルーシブ 約200色」「アヴェンギャルド 約70色」
※他色対応できます。ご相談ください

テクニカルデータ

- 質量 1.2~1.3 g/cm³
 - 透湿抵抗sd値 < 0.01 m (高い透湿性)
(sd値：湿気の通しにくさを空気層の厚さで数値化)
 - 下地種類 RC、モルタル、漆喰、サイディングボード等
 - 色の抵抗性 A1(Fb-Code/BFSデータシートNo.26準拠)
 - 消費量 約100ml/m²
 - 乾燥時間 12時間 (23度相対湿度50%の時)
 - 色 白/メタリック22色/カラーパレットエクスクルーシブ、アバンギャルド
日塗工カラー等にも対応します。ご相談ください
 - 塗装用具 ローラー、刷毛
 - 塗装作業可能な気温と下地温度 5度以上
 - 製品容器容量 1L 5L 15L
- ※専用希釈剤で希釈できます
※本塗料シリーズは屋根・床・平坦/傾斜面には使用できません



SGM株式会社

〒252-0231
神奈川県相模原市中央区相模原
電話 042-814-7542
ホームページ <https://www.mechacera.com>

