

# KEIM Design-Lasur

カイク塗料 デザイン・ラズワ



色の持つ軽さを自由にデザイン –  
グレージング技術による透明感のあるエレガンス

# リビングの壁を魅力的に.....

釉薬技術による壁のデザインは、本当に鮮やかな色彩に魅了します。ファサードでも内壁でも、きちんときらめいたり、激しく振動したり、微妙なシンプルさであれ、華麗な繊細さであれ、直接的な魅力を示し、すべて人の目を引きつけます。

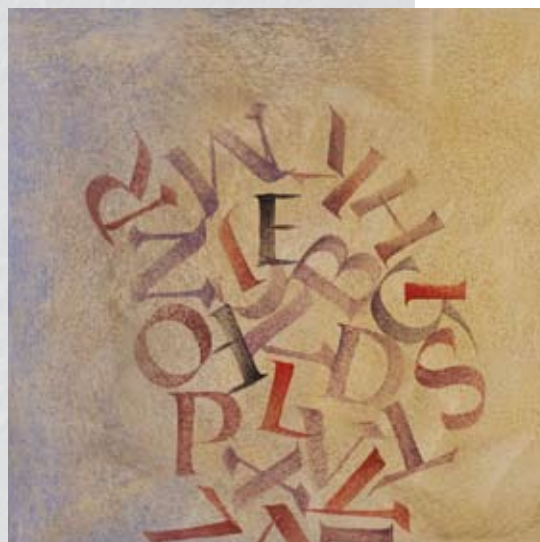
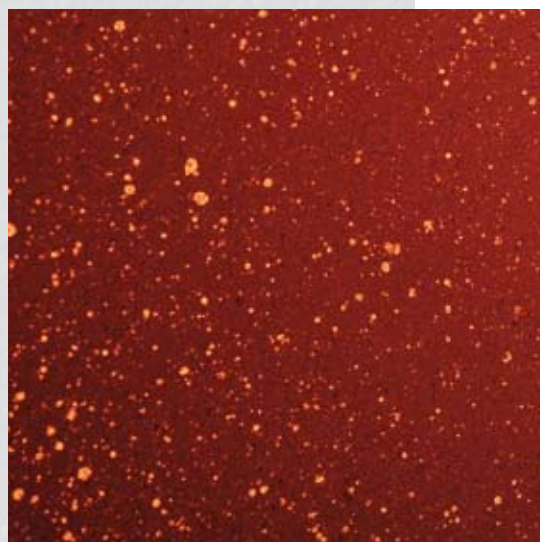
デザイン・ラズワは、クリエイティブなデザイナーに無限の可能性を提供します。ケイ酸塩製のカイク・デザイン・ラズワの透明性は、色々な方法で生成できます。不透明から、高度な半透明まで、あらゆる仕上げが可能です

デザイン・ラズワに2つの異なる製品を加えると、特殊効果が可能になります。デザイン・ベースはローラーでも透明な塗布ができ、素晴らしい色の深みをもたらします



透明度の高いデザインには、  
デザイン・フィクサティブに  
よる希釈をお勧めします  
(クリア・カラー)

また、ケイ酸塩の釉技術は、他  
のクリエイティブな技術と組み  
合わせることで、カリグラ  
フィーや振りかけ技術など素晴  
らしいオプションを提供します





## ミネラルグレース ペイントの優雅



多くのクリエイティブなテクニック  
を駆使することで、仕上がりが次の  
ようになります。

巧みに塗布されたミネラルグレース  
ペイント（うわぐすり）はマットで  
高貴な特徴を壁に生命を与え、まるで  
独立したアートワークのように見え  
ます



グレースペイント（うわぐすり）は、さまざまな下地を「昇華」させる理想的な塗料です。

これらは、釉薬仕上げの穏やかな均一性と生き生きとした透明性の間のエキサイティングな相互作用により、見る人の目を魅了する表面を提供します

全体的に、表面は深みと控えめさにより魅力的で、同時に主張が強すぎる事もなく、非常にきちんとした方法で建物の建築を強調しています



個性的！

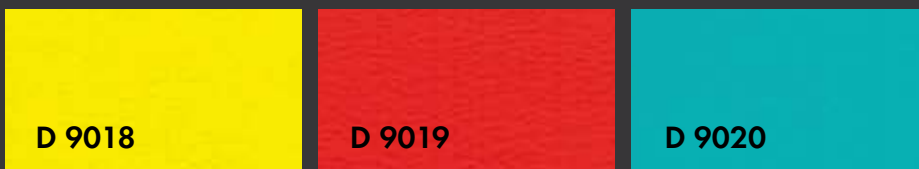
カイク塗料デザイン・ラスワ  
の4つのメタリック・カラーは  
インテリアだけでなくエクステ  
リアにも魅力的な効果をご提供  
します



## モノクロ・カラー色見本 デザイン・ラスワ釉薬

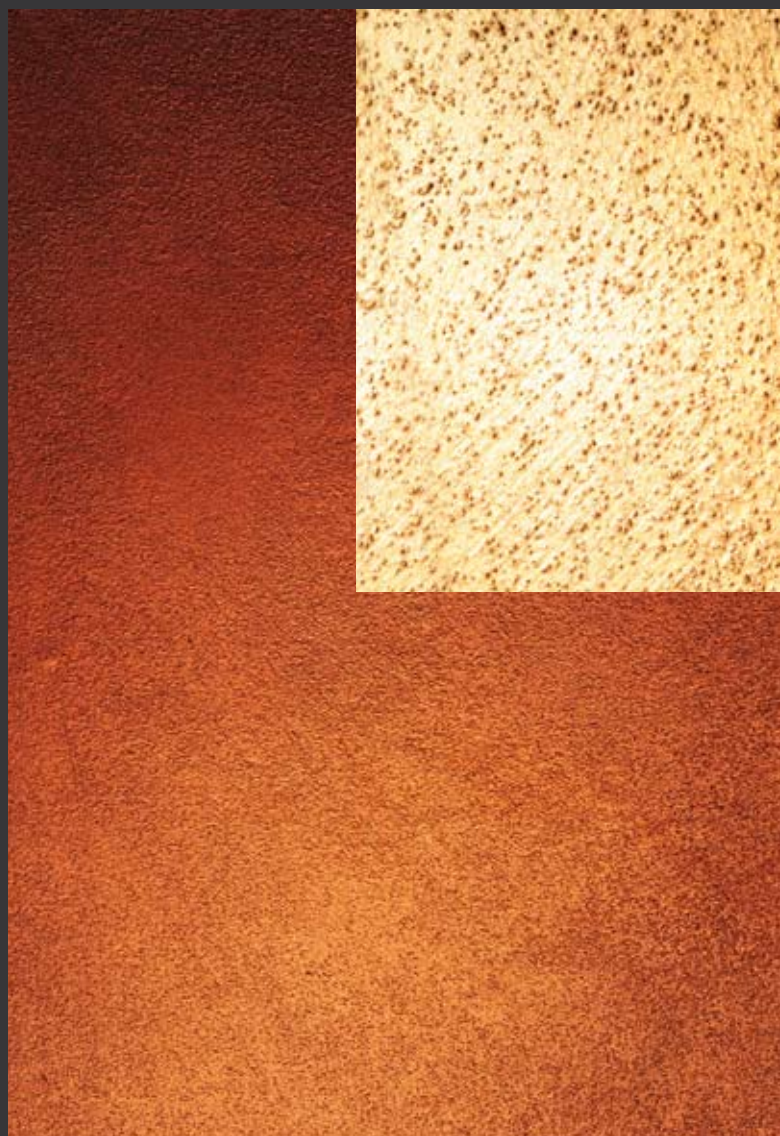
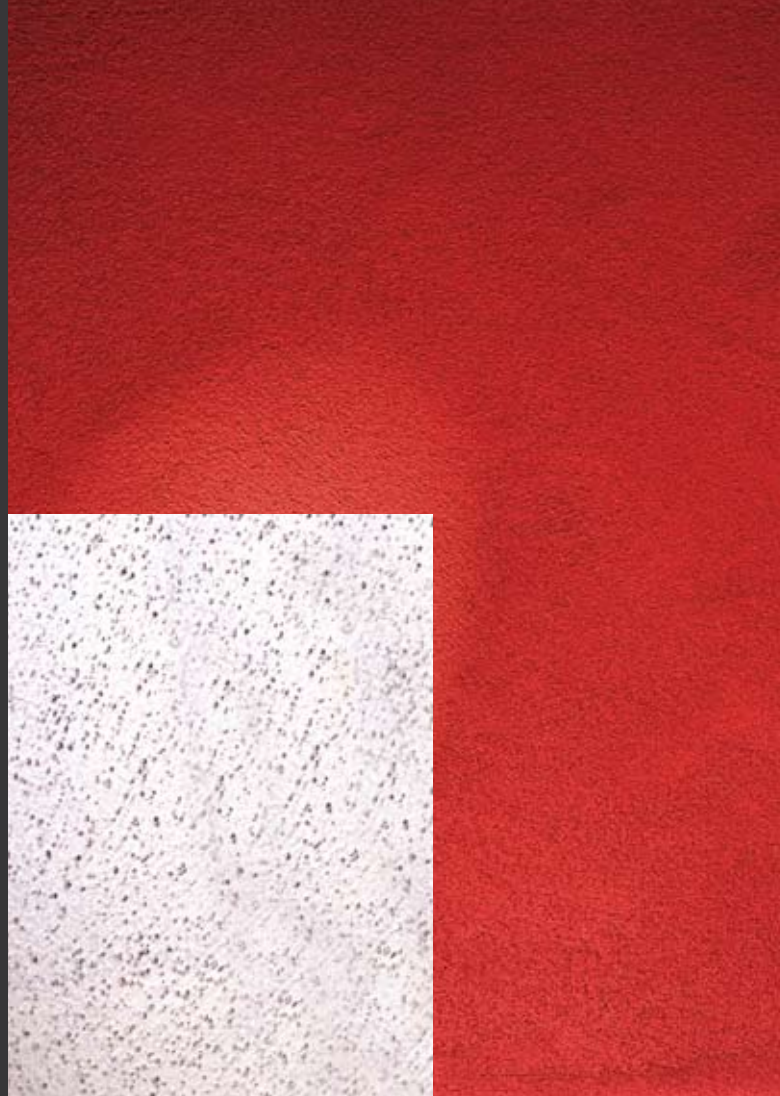


### D 9018 - D 9020 内装向け



注：色見本の印刷工程上、オリジナルと比べて色の濃淡のズレは避けられません









カイク塗料デザイン・ラズワによる -  
魅力的な暮らしを体験  
して下さい!

- カイク塗料デザイン・ラズワは 華麗で厳しい屋  
内および屋外用途向けの  
塗装材料
- カイク塗料 デザイン  
ベース (添加剤) によ  
り、必要な透明性を得る  
ことができます
- カイク塗料デザイン-希  
釈剤、特に非常に半透明  
なデザインに最適です

**KEIMFARBEN**  
GmbH & Co. KG

Keimstraße 16  
D-86420 Diedorf  
Fon +49 (0)821 4802-0  
Fax +49 (0)821 4802-210

[www.keimfarben.de](http://www.keimfarben.de)

販売: **SGM株式会社**  
〒252-0231  
神奈川県相模原市中央区相模原  
6-14-2-103  
電話 042-814-7542  
メール [info@mechacera.com](mailto:info@mechacera.com)  
URL <https://www.mechacera.com>