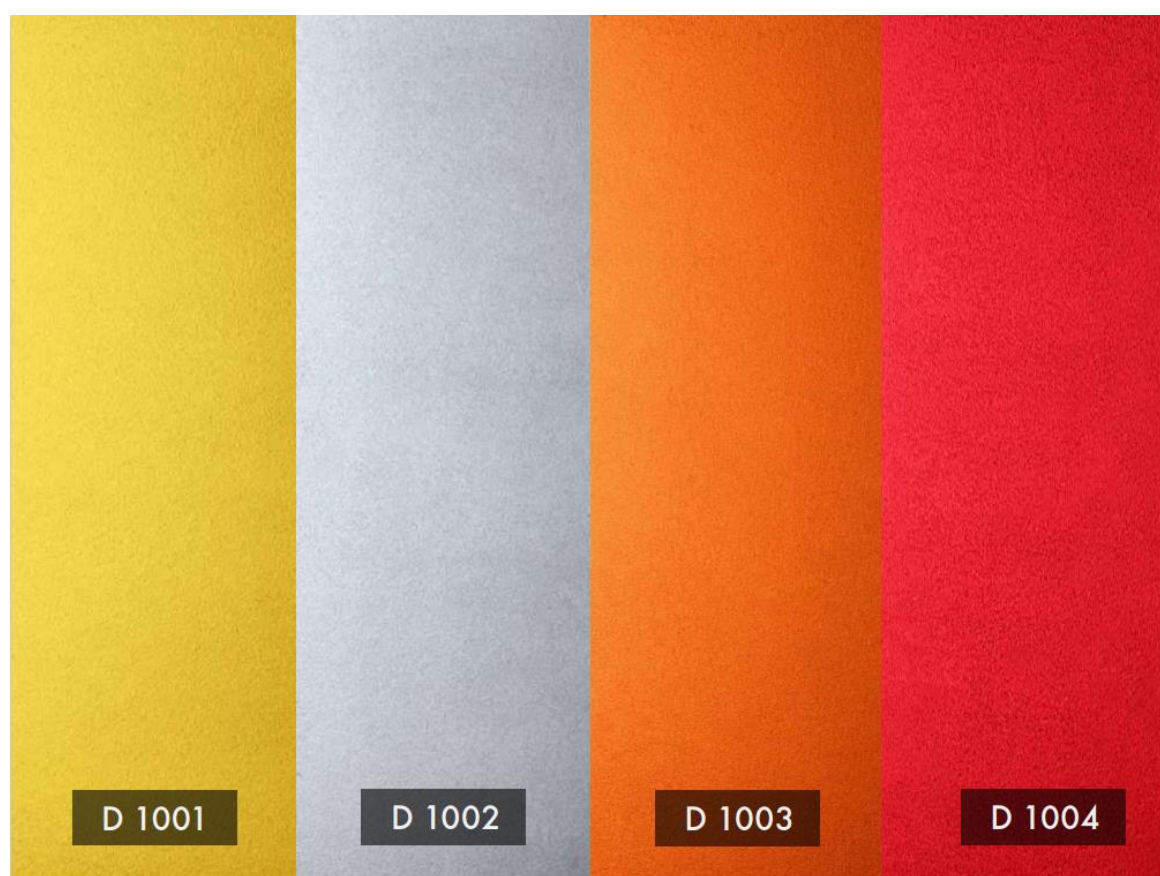


# KEIM DESIGN-LASUR

## カイク・デザイン・ラズア・メタリック

塗料タイプ	シリケートベース・ミネラルペイント
用途	コンクリート、石膏、レンガ、その他の鉱物表面の装飾塗装や個々のデザインへ施工
特長	絶対的な耐光性。耐候性。環境からの影響に対する抵抗性。ミネラルメタリックの特殊な仕上がり。印象的なカラーデザイン。
色	ゴールド(D1001) シルバー(D1002) ブロンズ(D1003) 溶岩赤色(D1004)
包装容器	1L 5L 15L
塗装方法	最高の仕上がりにはデザイン・ラズア・メタリックカラーを希釈無しで刷毛、またはローラーで2回塗装して下さい。 又はトップコートと同系色の KEIM ファサードペイント(デザイン・ラズア、コンクレッタル・ラズア等)の上に刷毛、又はローラーで1回塗装する





マンション・外壁「Mangalem21」 アルバニア D1001



病院・外壁 Metz, フランス D1001



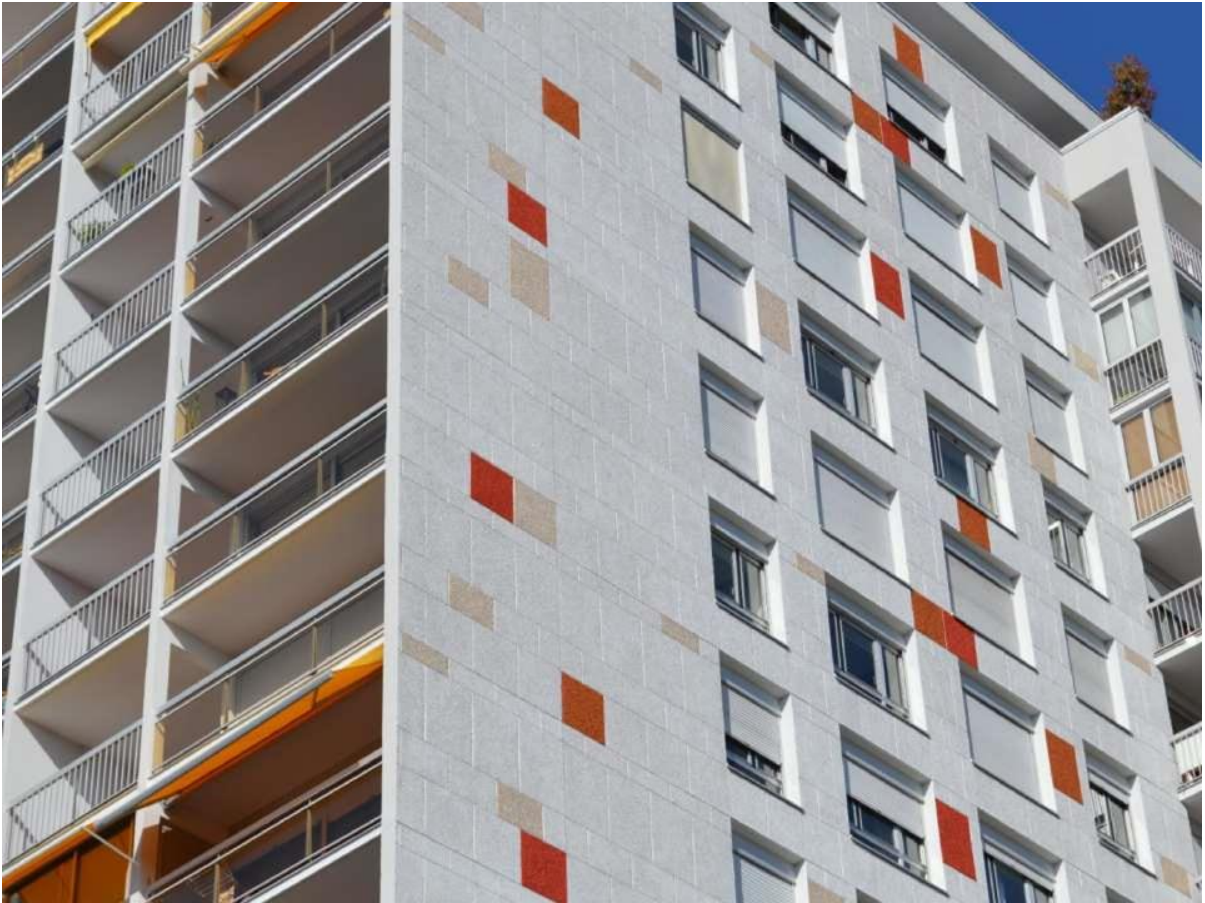


ハンターズポイント図書館・外壁、New York, USA D1002

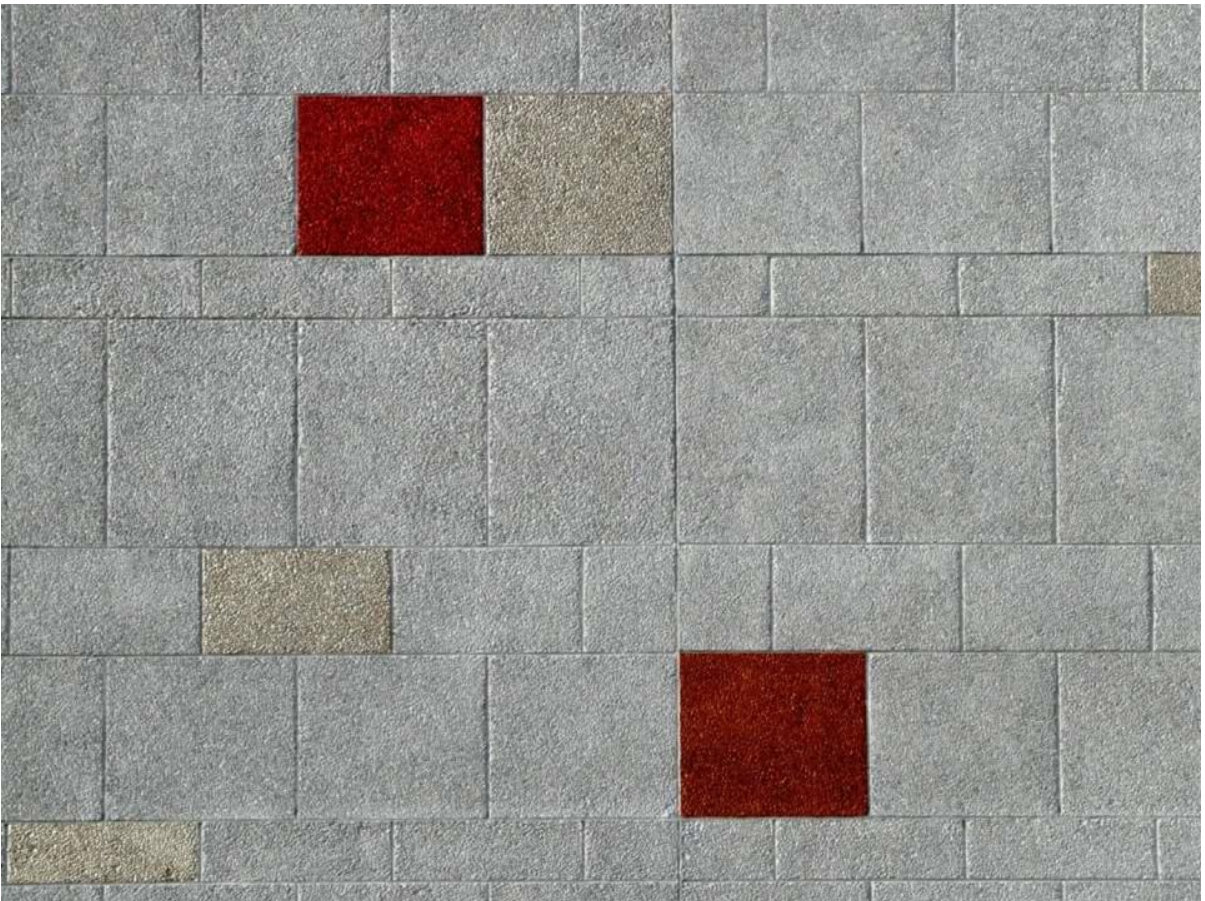


学生支援機構・外壁 Lyon, フランス D1002



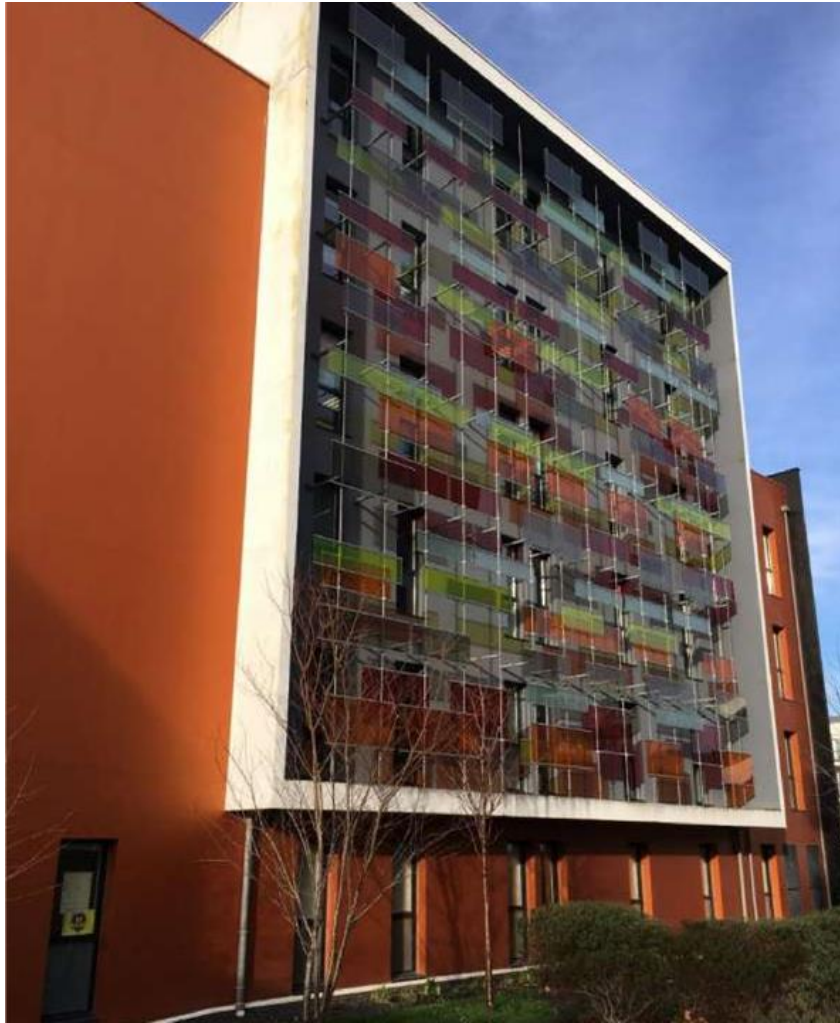


マンション・外壁 Montaigne, フランス D1001 D1002 D1003 D1004



マンション・外壁 Montaigne, フランス D1001 D1002 D1003 D1004





マンション・外壁 Nantes, フランス D1003



住宅・外壁 Nantes, フランス D1004



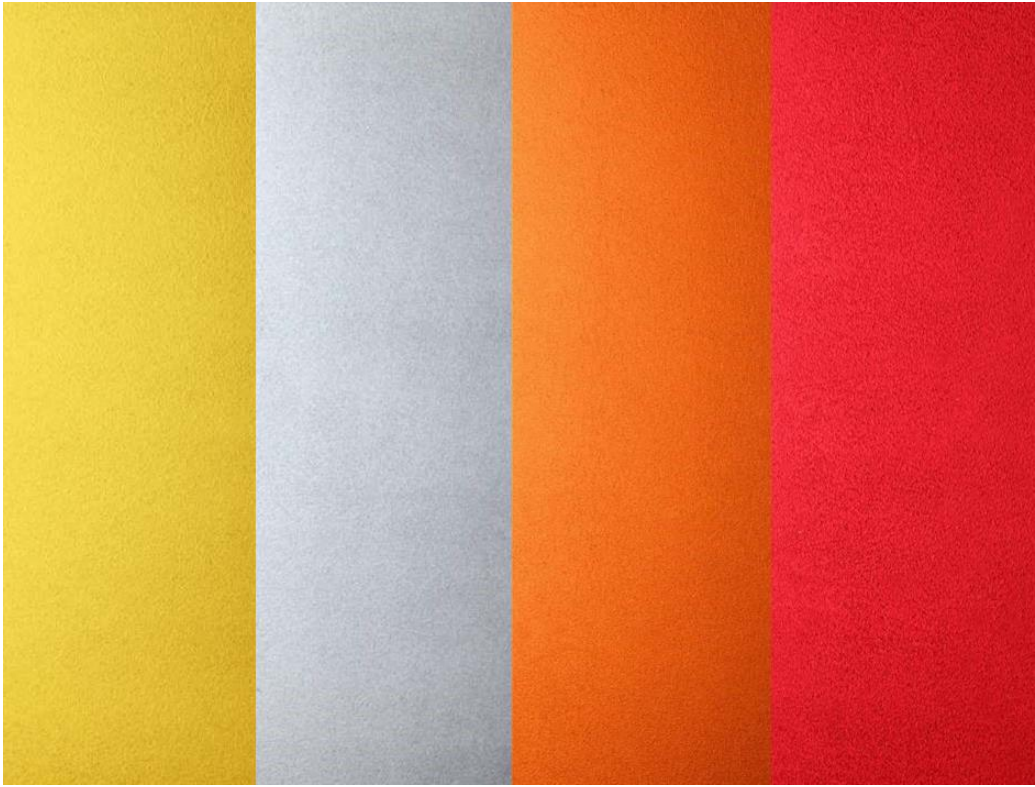


行政管理センター・外壁 D1753



国際バイリンガルスクール・外壁 Provence, フランス D2253



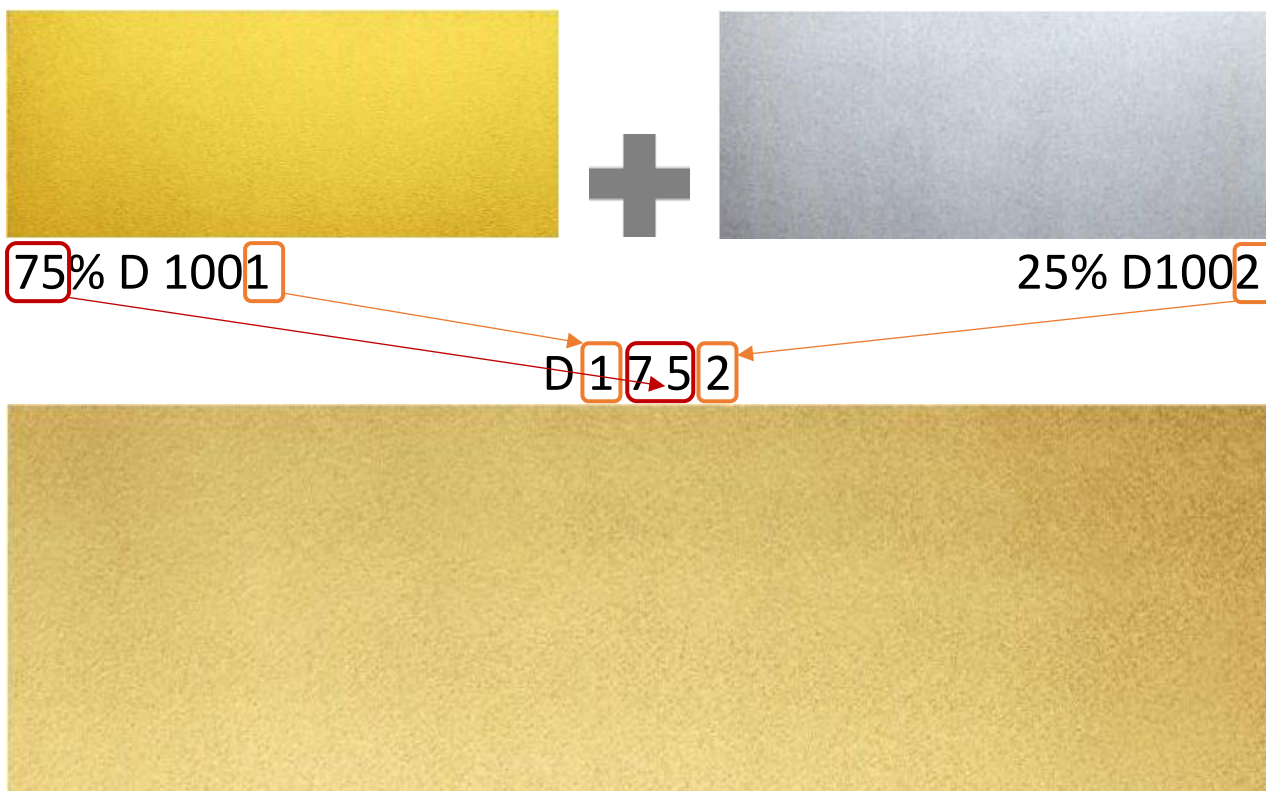


基本の4色から 18 色をつくる

計 22 色



例：D1752 の調合



基本4色(D1001～D1004)と追加の18色  
計 22 色のメタリックカラー

D1001 (Or)	D1002 (Argent)	D1003 (Cuivre)	D1004 (Rouge laque)
D1252 (Champagne)	D1502 (Brume d'or)	D1752 (Or vieilli)	D3254 (Rouge Massé)
D3504 (Cuir rouge)	D3754 (Rouge Stromboli)	D1254 (Rouille)	D1504 (Corten)
D1754 (Sienne)	D1253 (Namibie)	D1503 (Sahara)	D1753 (Kenya)
D2253 (Terracotta)	D2503 (Rose lilas)	D2753 (Rose lys)	D2254 (Rose pourpre)
D2504 (Vieux rose)	D2754 (Lie de vin)		



## 追加 18 色の調合比率

色・名称	No.	調合比率(%)			
		D1001	D1002	D1003	D1004
金色	D1001	100			
銀色	D1002		100		
ブロンズ	D1003			100	
溶岩赤色	D1004				100
シャンパン	D1252	25	75		
ゴールデンミスト	D1502	50	50		
熟成ゴールド	D1752	75	25		
ナミビア	D1253	25		75	
サハラ	D1503	50		50	
ケニヤ	D1753	75		25	
コルテン	D1504	50			50
シエンヌ	D1754	75			25
テラコッタ	D2253		25	75	
ピンクライラック	D2503		50	50	
バラユリ	D2753		75	25	
パープルローズ	D2254		25		75
オールドピンク	D2504		50		50
ブルゴーニュ	D2754		75		25
マサイレッド	D3254			25	75
赤革色	D3504			75	25
ストロンボリレッド	D3754			75	25

※追加色18色はD1001～D1004からご発注頂き、お客様が上記調色比率を参考に調色をお願いします

※メタリックカラー以外には以下のカラーが選択できます。

KEIM Exclusiv



KEIM Avantgarde



※日本塗料工業会カラー等に関しては、弊社にご相談ください。

### 1層目(下塗り)に推奨される色番号

1層目に推奨される色番号	2層目(トップコート)	1層目に推奨される色番号	2層目(トップコート)
9049	D1001	9123	D1504
9590	D1002	9084	D1754
9162	D1003	9105	D1253
9003	D1004	9084	D1503
9271	D1252	9064	D1753
9253	D1502	9122	D2253
9066	D1752	9144	D2503
9003	D3254	9174	D2753
9003	D3504	9164	D2254
9164	D3754	9184	D2504
9162	D1254	9186	D2754

※上記表内の各色は弊社が推奨するカラー/塗料組み合わせです

**SGM株式会社**

〒252-0231

神奈川県相模原市中央区相模原6-14-2-103

電話 042-814-7542

ホームページ <https://www.sgm-bz.com>

